

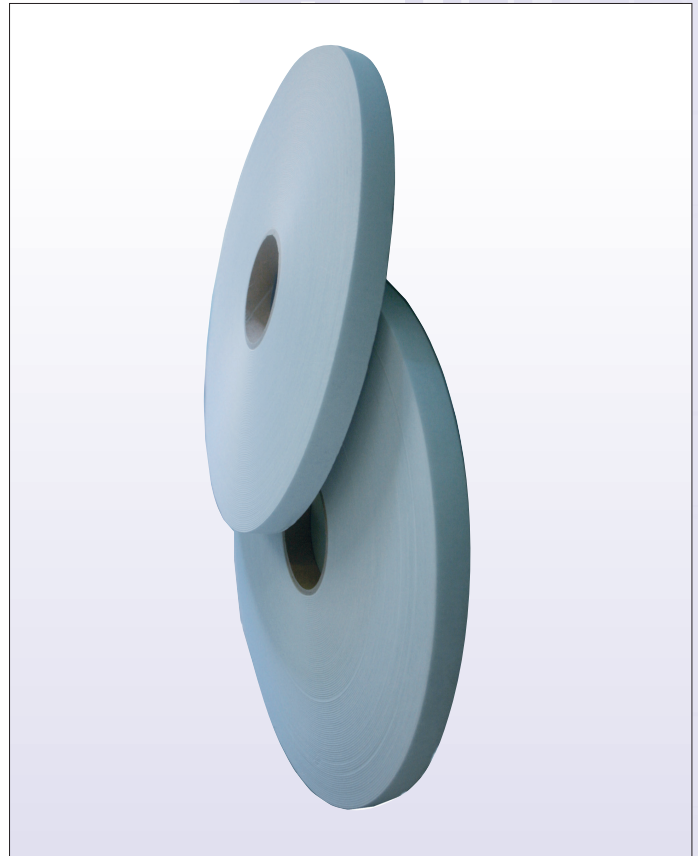
Produktdatenblatt

Produktbeschreibung:

Das PE-Schaumband besteht aus einem weißen geschlossenzelligen Polyethylenschaum, der beidseitig mit einem Kautschuk-Haftklebstoff beschichtet ist. Abgedeckt ist das doppelseitige Montageklebeband mit einem weißen Silikonpapier. Der Kautschuk-Haftklebstoff garantiert eine ausgezeichnete Anfangshaftung und eine hohe Kleb- und Scherkraft. Er zeigt ein inertes Verhalten gegenüber den unterschiedlichsten Spiegellacken.

Anwendungsbereiche:

Zur Montage von Spiegeln in der Möbelindustrie und im Sanitärbereich. Die empfohlene Klebebandauftragsmenge pro 1kg beträgt 60 cm².
Konstruktives Kleben von Aluminium-, Stahl und GFK-Außenhaut bei der Fertigung von LKW - Kofferaufbauten und Containern. Befestigung von Typ- und Leistungsschildern sowie Displays und Produktmuster in der Werbemittel-Industrie. In der Haushaltsgeräte- und Elektroindustrie zur Befestigung von Blenden und Halten im Messe und Ladenbau.



Technische Daten:

Träger:	Polyethylen-Schaum
Trägerdicke mm:	1,0
Breite mm:	19
Gesamtdicke mm:	1,1
Abdeckung:	Papier, weiß
Klebstoffbasis:	Synthese Kautschuk Lösemittelbasis
Klebkraft N/25 mm:	> 17 (Schaumspaltung)
Haftvermögen h/23 °C	> 300
Temperaturbeständigkeit:	- 40 bis + 60
UV-Beständigkeit:	begrenzt
Witterungsbeständigkeit:	begrenzt
Farbe:	weiß
Lagerstabilität:	12 Monate

Wir empfehlen wegen der Vielfalt der in Verwendung befindlichen Oberflächen / Lackrezepturen Eigenversuche durchzuführen. Bei Fragen oder Beratungswünschen zu diesem wichtigen Thema kontaktieren Sie uns.