

Elasto-Plan Foliensystem

Produktinformation

System für die Abdichtung von Fassaden

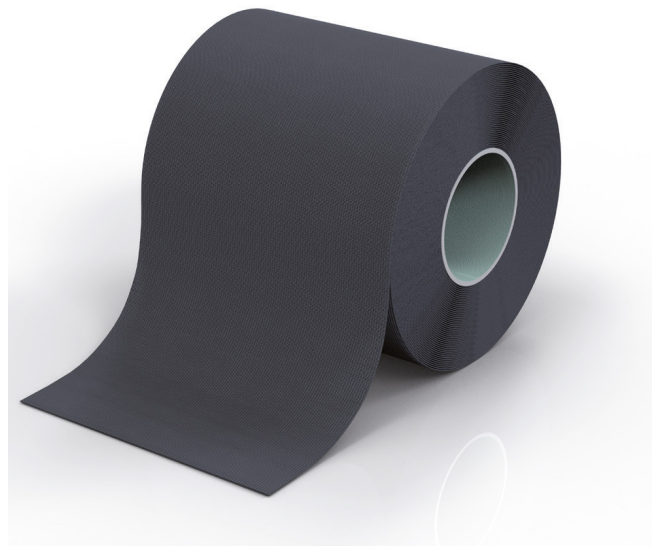
2H Elasto-Plan Außen und **2H Elasto-Plan Innen** sind Bauwerksabdichtungsfolien aus EPDM- und Butyl-Kautschuk. Die Dichtungsbahnen sind in Breiten von 100 mm bis 1500 mm und in einer Dicke von 0,6 und 0,8 mm lieferbar.

2H Elasto-Plan Strong ist in einer Dicke von 1,2 mm lieferbar, entsprechend der **DIN 18533 (Wasserwiderstandsklassen W1, W3 und W4) Erdreich berührend**. Die Verklebung erfolgt mittels unseres speziellen einkomponentigen, pastösen Klebers **2H Elasto-Fix** aus Schlauchbeuteln auf allen üblichen Bauteilen. **2H Elasto-Plan Innen** und **2H Elasto-Plan Außen** in Kombination mit unserem Kleber **2H Elasto-Fix** ist ein preiswertes, qualitativ hochwertiges System für Bauwerksabdichtungen im Fassadenbereich. **2H Elasto-Plan Innen, Außen** und **Strong** sind bitumenverträglich. Unser **2H Elasto-Plan** Foliensystem steht für geprüfte Qualität nach DIN 4102-Teil 1 und entspricht der Baustoffklasse B2 (normal entflammbar) nach DIN 4102, aufgeklebt mit unserem Kleber **2H Elasto-Fix** auf Stahl, Holz oder massive mineralische Untergründe. Unser **2H Elasto-Plan** Foliensystem unterliegt den strengen Anforderungen der freiwilligen Fremdüberwachung eines Prüfinstitutes. Außerdem entsprechen unsere **2H Elasto-Plan Folien** der europäischen Brennbarkeitsklasse E nach EN 13501-1 (Brandverhalten). **Alle Ausführungen sind auch als VSK = vollflächig selbstklebend lieferbar und bis -10°C wintertauglich!**

Montage

Bei der SB-Variante wird die **2H Elasto-Plan Folie** mittels 15 mm Selbstklebestreifen auf den Blendrahmen aufgeklebt. Dieses ist für eine feste Verbindung mit dem Rahmen vollkommen ausreichend. Des Weiteren den **2H Elasto-Fix** mittels Schlauchbeutelpistole und Düse raupenförmig auf den Untergrund auftragen (Düsendurchmesser mind. 8 mm). Mit einem Spachtel die Klebstoffraupe verziehen.

Am Bauwerk genügt in Abhängigkeit der Folienbreite eine Klebbebreite von 4-5 cm und eine Dicke von 1 mm, am Element, falls nicht selbstklebend. **2H Elasto-Plan VSK** ist wintertauglich. Achtet man darauf, dass sich auf den zu verklebenden Stellen kein Trennfilm z.B. durch Feuchtigkeit befindet, ist sogar eine Verarbeitung bis zu -10°C möglich. Bei Folienüberlappung mindestens 10 cm Überlappungslänge einhalten.



2H Elasto-Plan Foliensystem

Technische Daten

Klassifizierung	2H ElastoPlan Innen	2H ElastoPlan Außen	2H ElastoPlan Strong
Dicke	0,6 mm +/-0,1 mm	0,6 mm +/-0,1 mm	1,2 mm
sd-Wert	sd = ca. 84 m	sd = ca. 3,5 m	sd = ca. 24 m
Diffusionswiderstand	$\mu = \text{ca. } 140.000$	$\mu = \text{ca. } 5.882$	$\mu = \text{ca. } 20.000$
Luftdichtheit	$a \leq 0,01 \text{ m}^3 / [\text{h} \cdot \text{m} \cdot (\text{daPa}) \cdot \text{n}]$	$a \leq 0,1 \text{ m}^3 / [\text{h} \cdot \text{m} \cdot (\text{daPa}) \cdot \text{n}]$	$a \leq 0,1 \text{ m}^3 / [\text{h} \cdot \text{m} \cdot (\text{daPa}) \cdot \text{n}]$
max. Zugfestigkeit	> 7 Mpa	> 8 Mpa	> 8 Mpa
max. Reißdehnung	> 300 %	> 300 %	> 300 %
Shore A-Härte	60 +/-10	60 +/-10	70 +/-10
Elastizitätsmodul 300 %		> /-6,0 Mpa	
Länge	20 m	20 m	20 m
Wasserabsorption während 168 h bei 70°C	</-2,5 Vol. -%	</-2,5 Vol. -%	</- 1 Vol. -%
Biegeversuch bei tiefen Temperaturen (-55 °C)	ohne Riss	ohne Riss	ohne Riss
Temperaturbeständigkeit	-40 °C bis +120 °C	-40 °C bis +120 °C	-40 °C bis +120 °C
UV-Beständigkeit	gegeben	gegeben (1Jahr)	gegeben
Brandverhalten	Baustoffklasse B2 Brennbarkeitsklasse E	Baustoffklasse B2 Brennbarkeitsklasse E	Baustoffklasse B2 Brennbarkeitsklasse E
Dickenänderung	max. +/-10 %	max. +/-10 %	max. +/-10 %
Änderung der Zugfestigkeit	< 10 %	< 10 %	
Änderung der Reißdehnung	< 35 %	< 35 %	
Dimensionsänderung	max +/-0,5 %	max +/-0,5 %	

Sytembestandteile

Folien	besondere Produktmerkmale	Anwendungs-Bereich	Folien/ Systemklebstoff	besondere Produktmerkmale	Anwendungs-Bereich
2H Elasto-Plan innen (roter Kern)	Dicke 0,6 mm μ ca. 140.000 sd-Wert: ca. 84 m	Innen einsetzbar	2H Elasto-Plan VSK Innen	Dicke 0,8 mm μ ca. 140.000 sd-Wert: ca. 84 m	Innen einsetzbar
2H Elasto-Plan Außen (grüner Kern)	Dicke 0,6 mm μ ca. 5.882 sd-Wert: ca. 3,5 m	Außen einsetzbar	2H Elasto-Plan VSK Außen	Dicke 0,8 mm μ ca. 5.882 sd-Wert: ca. 3,7 m	Außen einsetzbar
2H Elasto-Plan Strong Außen	Dicke 1,2 mm μ ca. 20.000 sd-Wert ca. 24 m	Außen einsetzbar	2H Elasto-Fix	Einkomponentiger standfester Klebstoff auf ST-Polymer Basis	Verklebung der 2H Elasto-Plan Folien auf den bauüblichen Untergründen.

Bitte beachten Sie die Angaben unserer technischen Merkblätter und Verarbeitungshinweise unserer Kleber!

Elasto-Plan Foliensystem

Verarbeitungshinweise

Die innere Abdichtung muss dampfdiffusionsdichter sein als die äußere Abdichtung. Deshalb ist für die äußere Abdichtung **2H Elasto-Plan Außen** und die innere Abdichtung **2H Elasto-Plan Innen** zu verwenden.

Bei der Abdichtung ist darauf zu achten, dass der Fugenraum vorab mit entsprechendem Material (Mineralwolle o.ä.) zur Vermeidung von Wärmebrücken und Taupunktunterschreitung auf der Innenseite, gut gedämmt worden ist.

Bei der bauseitigen Verklebung unserer Bauabdichtungsfolien **2H Elasto-Plan Innen** und **2H Elasto-Plan Außen** ist zu beachten:

- Klebstoff-Verträglichkeit des Untergrundes überprüfen
- Untergründe müssen sauber, trocken, frei von Lösemitteln, fett- und ölfrei sein
- Nahtüberdeckung einzelner Bahnbreiten soll mind. 10 cm betragen

Bei der Variante **VSK - vollflächig selbstklebend** - ist es erforderlich bei unebenen Untergründen mit **2H Elasto-Fix** als Nahtpaste am oberen Elementanschluss die Bauwerksdichtigkeit gegen Schlagregen zu ergänzen.

Haftungsaufbau Kleber **2H Elasto-Fix** zur Folie kann klimabedingt 1 bis 3 Wochen dauern.

Bitte beachten Sie die Angaben unserer technischen Merkblätter und Verarbeitungshinweise unserer Kleber!

Beschreibung

2H Elasto-Fix eignet sich für elastische Verklebungen im Innen- und Außenbereich.

- für das Verkleben unserer Bauwerks- Abdichtungsfolien **2H Elasto-Plan Innen**, **2H Elasto-Plan Außen** und **2H Elasto-Plan Strong** 1,2 mm. **Strong** ist beständig gegen nicht-drückendes Wasser (**DIN 18533 Wasserwiderstandsklassen W1, W3 und W4**) sowie Schotter- und Wurzelfest
- für das Verkleben von Falzen, Gehrungen und Überlappungen
- zur Fugenabdichtung im Innen- und Außenbereich
- zum Verkleben auf Bauteile aus Dämmstoffplatten XPS, Naturstein, Beton, Aluminium, Stahl, Zink, Kupfer, Glas, Holz, MDF, Fliesen, Keramik untereinander oder auf massive mineralische Untergründe

2H Elasto-Fix ist ein weichelastischer einkomponentiger **bitumenverträglicher** Kleb- und Dichtstoff. Er ist frühwasserbeständig und vulkanisiert mit Luftfeuchtigkeit zu einem weichelastischen, gummiartigen Kunststoff aus. Dieser besitzt eine ausgezeichnete Witterungs- und Chemikalienbeständigkeit.

2H Elasto-Fix ist lösemittel-, isocyanat-, silikon- und PCP- frei und weist einen äußerst geringen Schrumpf auf.

2H Elasto-Fix ist anstrichverträglich nach DIN 52 452, Teil 4. Wegen der Vielzahl möglicher Anstrichfarben sind hierzu jedoch Eigenversuche durchzuführen.

2H Elasto-Fix ist geprüfte Qualität nach DIN 4102- Teil 1 und entspricht der Baustoffklasse normalentflammbar (DIN 4102-B2), wenn mit **2H Elasto-Fix** unsere Bauwerksabdichtungsfolien **2H Elasto-Plan Innen** und **2H Elasto-Plan Außen** auf Metall, Holz oder massive mineralische Untergründe aufgeklebt werden.

2H Elasto-Fix ist den strengen Anforderungen der freiwilligen Fremdüberwachung durch das Prüfinstitut überprüft worden.

Lagerung

Im ungeöffneten Originalgebinden kühl und trocken zwischen +5°C und +25°C lagern.

Mindestlagerdauer 18 Monate ab Herstellung im ungeöffneten Originalgebinde.

Weitere Informationen entnehmen Sie bitte unserem aktuellen Sicherheitsdatenblatt.

System-Kleber Elasto-Fix

Vorteile

- sehr schnelle und sichere Verarbeitung
- ist lösemittelfrei und geruchsneutral
- ist frühwasserbeständig
- bietet ein breites Haftspektrum auf Beton, Aluminium blank und Pulverbeschichtet, Hart- PVC, Holz sowie auf weiteren bauüblichen Werkstoffen.
- gute Haftung auch auf vielen lösemittelpfindlichen Untergründen wie Polystyrolschäumen, z.B. XPS, EPS und Bitumen.
- einseitiger Klebstoffauftrag
- kein Vorbehandeln der Folie
- keine Ablüftezeit, keine zusätzliche Verschmutzungsgefahr
- untergrundausgleichend, problemlose Anwendung auf unebenen Untergründen (Lunker im Beton)
- Korrekturmöglichkeit der Folien bis 30 Minuten nach der Verklebung
- besitzt eine ausgezeichnete Witterungs-, UV- und Chemikalienbeständigkeit
- auf Baubedingungen abgestimmt
- dauerhafte Verklebung und Abdichtung
- verursacht keine Blasenbildung
- besitzt sehr geringer Schrumpf
- ist elastisch

Technische Werte

Eigenschaften	Werte	DIN
Basis	silanterminierte Polymere, neutral vernetzend	
Farbe	schwarz	
Härtungssystem	durch Luftfeuchtigkeit	
Spritzmenge	> 100 g/min	DIN 52 456 6 mm
Spez. Gewicht	ca. 1,5 g/cm ³	DIN 52 451- PY
Hautbildungszeit	ca. 1 h	+23 °C / 50 % r.F.
Durchhärtung	ca. 2 mm/24 h	+23 °C / 50 % r.F.
Volumenänderung	< -3 %	DIN 52 451- PY
Dehn-Spannungswert bei 100 %	ca. 0,4 N /mm	DIN 52 455 NWT-1-A2-100
Zugfestigkeit (Film)	ca. 1,0 N/mm	DIN 53 504
Shore A-Härte	ca. 25	DIN 53 505, 4 Wo. + 23 °C / 50 % r.F.
Zulässige Gesamtverformung	25%	
Temperaturbeständigkeit	ca. -40 °C bis +80 °C	
Verarbeitungstemperatur	+5 °C bis +40 °C (Bauteiltemperatur)	
Wintertauglichkeit	bis zu -5 °C	(Voraussetzung: kein Trennfilm/Frost)
Lieferform	600 ml Schlauchbeutel, 20 Beutel/ Karton	

Elasto-Plan Foliensystem

Reinigung

Verunreinigungen durch nicht ausgehärteten Klebstoff lassen sich mit **2H Reiniger** entfernen.

2H Reiniger kann auch zum Entfetten der Haftflächen verwendet werden.

Bei allen Arbeiten mit **2H Reiniger** ist die Verträglichkeit zu überprüfen!

Im abgebundenen Zustand ist **2H Elasto-Fix** nur noch mechanisch zu entfernen.

Hinweise

Je nach Material- und Oberflächenbeschaffenheit ist ein Primern des Untergrundes empfehlenswert.

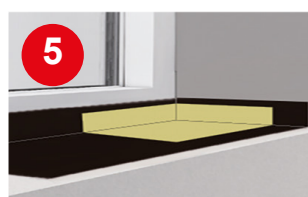
2H Elasto-Fix ist zum Anschluss von **2H Elasto-Plan Innen**, **2H Elasto-Plan Außen** und **2H Elasto-Plan Strong** 1,2 mm bauseits vorhandene bituminöse Folien geeignet. Auch verträglich mit XPS-Dämmstoffplatten.

Für diese bituminösen Folien gilt, dass sie entsprechend den technischen Regeln ordnungsgemäß verlegt wurden, insbesondere, dass sie fest, tragfähig, sauber, fett-, öl-, staubfrei und trocken sind.

2H Elasto-Plan Innen und **2H Elasto-Plan Außen** müssen die bituminöse Folie um mindestens 10 cm überlappen und im Überlappungsbereich vollflächig mit **2H Elasto-Fix** verklebt sein.

Vor allem beim Anschluss im erdberührten Bereich ist darauf zu achten, dass **2H Elasto-Plan Strong** beim Einbau nicht gespannt verlegt werden darf, da die Bewegungsaufnahme über das Material selber erfolgt.

Wir empfehlen bei dieser Anwendung vor dem Gebrauch eine Eignungsprüfung des Produkts an Originalmaterialien durchzuführen.



.....
Weitere Informationen entnehmen Sie bitte unserem aktuellen Sicherheitsdatenblatt.
.....